

แบบผังภูมิของวงจรรวม (Layout-Designs of Integrated Circuits)

วงจรรวม (Integrated Circuits : IC) หรือ “ไมโครชิพ” เป็นอุปกรณ์ทางอิเล็กทรอนิกส์ที่มีวงจรรวมขนาดเล็กอยู่ภายใน ซึ่งทำขึ้นบนวัสดุกึ่งตัวนำ(Semiconductor) ปัจจุบันวงจรรวมไฟฟ้าของเครื่องใช้ไฟฟ้าเกือบทุกชนิดจะมีวงจรรวมประกอบอยู่ด้วย วงจรรวมนี้ช่วยให้เครื่องใช้ไฟฟ้ามีขนาดเล็กและมีประสิทธิภาพมากขึ้น

แบบผังภูมิของวงจรรวม คือ แบบแผนผัง หรือภาพที่ทำขึ้นเพื่อแสดงถึงการจัดวางชิ้นส่วนทางไฟฟ้า ทางเดิน ไฟฟ้า เพื่อใช้ในการผลิตวงจรรวมไม่ว่าจะอยู่ในรูปแบบใด เช่น แผนผัง (Layout Designs) ที่เป็นภาพวาดของการจัดวางวงจรรวมไฟฟ้า แบบที่เป็นงาน หน้ากาก (Mark Work) ที่ใช้ในการผลิตวงจรรวม ภาพถ่ายลายเส้น ของวงจรรวม เป็นต้น

แบบผังภูมิของวงจรรวมที่สามารถขอรับความคุ้มครองได้ จะต้องเป็นผังภูมิที่ไม่มีปรากฏโดยทั่วไป ในอุตสาหกรรม วงจรรวม (ออกแบบขึ้นใหม่) และเป็นแบบผังภูมิที่มีการนำ เอาแบบผังภูมิที่มีอยู่แล้ว แต่ไม่เป็นที่รู้จักกันโดยทั่วไปในอุตสาหกรรมวงจรรวมมาออกแบบใหม่



ความลับทางการค้า (Trade Secret)

ความลับทางการค้า คือ ข้อมูลการค้าซึ่งยังไม่รู้จักกันโดยทั่วไปและมีประโยชน์ในเชิงพาณิชย์ ผู้ควบคุมความลับทางการค้าจะต้องมีมาตรการที่เหมาะสมในการเก็บความลับทางการค้า ตัวอย่างความลับทางการค้า เช่น สูตรยา สูตรอาหาร สูตรเครื่องดื่ม สูตรเครื่องสำอาง กรรมวิธีการผลิต ข้อมูลการบริหารธุรกิจ รายละเอียดเกี่ยวกับ ราคาสินค้า บัญชีรายชื่อลูกค้า เป็นต้น

โดยปกติความลับทางการค้าจะได้รับความคุ้มครองตราเป่าที่ยังเป็นความลับอยู่ เพราะฉะนั้นสิทธิของเจ้าของความลับทางการค้าจึงมีอยู่ตลอดไป หากความลับทางการค้านั้นยังไม่มีเปิดเผย และความลับทางการค้าจะได้รับความคุ้มครอง โดยไม่ต้องมีการจดทะเบียน

ค่าธรรมเนียมการจดทะเบียนสิทธิบัตร/อนุสิทธิบัตร

- ยื่นขอรับสิทธิบัตรการประดิษฐ์ 500 บาท
- ยื่นคำขอรับอนุสิทธิบัตร 250 บาท
- ค่าขอแก้ไขเพิ่มเติม ครั้งละ 50 บาท
- ค่าขอเปลี่ยนแปลงคำขอรับ
- สิทธิบัตร/อนุสิทธิบัตร 100 บาท (กระทำได้ก่อนการประกาศโฆษณาสิทธิบัตร)
- ประกาศโฆษณาสิทธิบัตร 250 บาท
- ตรวจสอบการประดิษฐ์ 250 บาท
- รับจดทะเบียนและประกาศโฆษณาอนุสิทธิบัตร 500 บาท
- ออกสิทธิบัตร 500 บาท

* ค่าธรรมเนียมรายปี ตามกำหนดไว้ในกฎกระทรวงโดยชำระเป็นรายปี (เริ่มชำระในระยปีที 5หรือจะชำระทั้งหมดในคราวเดียวกันก็ได้)

ค่าธรรมเนียมการจดทะเบียนสิทธิบัตรการออกแบบผลิตภัณฑ์

- ยื่นคำขอรับสิทธิบัตรการออกแบบผลิตภัณฑ์ 250 บาท
- แก้ไขเพิ่มเติม ครั้งละ 50 บาท
- ประกาศโฆษณา 250 บาท
- ยื่นคำคัดค้าน 250 บาท
- ยื่นเอกสารหลักฐานหรือแถลงเพิ่มเติมคำคัดค้าน 50 บาท
- ออกสิทธิบัตร 500 บาท

ค่าธรรมเนียมการจดทะเบียนเครื่องหมายการค้า

- ยื่นคำขอจดทะเบียน รายการสินค้า/บริการอย่างละ 500 บาท
- รับจดทะเบียน รายการสินค้า/บริการอย่างละ 300 บาท
- ยื่นคำขอต่ออายุ รายการสินค้า/บริการอย่างละ 1,000 บาท

ค่าธรรมเนียมการขึ้นทะเบียนสิ่งบ่งชี้ทางภูมิศาสตร์

- คำขอขึ้นทะเบียนสิ่งบ่งชี้ทางภูมิศาสตร์ ฉบับละ 500 บาท

ค่าธรรมเนียมการจดทะเบียนแบบผังภูมิของวงจรรวม

- ยื่นคำขอจดทะเบียน คำขอละ 1,000 บาท
- รับจดทะเบียนและประกาศโฆษณา ฉบับละ 500 บาท
- ออกหนังสือสำคัญ ฉบับละ 1,000 บาท

* ค่าธรรมเนียมรายปี ตามกำหนดไว้ในกฎกระทรวง โดยชำระเป็นรายปี (เริ่มชำระในระยปีที 2) หรือจะชำระทั้งหมดในคราวเดียวกันก็ได้

ประเภทของทรัพย์สินทางปัญญา	สาขาทรัพย์สินทางปัญญา	การให้ความคุ้มครองทรัพย์สินทางปัญญา			
		ลักษณะการคุ้มครอง	การได้สิทธิคุ้มครอง	การตรวจสอบ/เงื่อนไข	ระยะเวลาคุ้มครอง
ลิขสิทธิ์	ลิขสิทธิ์	วรรณกรรม, นาฏกรรม, ศิลปกรรม, ดนตรีกรรม, โสตทัศนวัสดุ, ภาพยนตร์, งานบันทึกเสียง, งานแพร่เสียงแพร่ภาพ, งานอื่นในแผนกวรรณคดี วิทยาศาสตร์ ศิลปะ, หรือการรวบรวมงานข้างต้น	คุ้มครองอัตโนมัติ โดยไม่ต้องจดทะเบียน แต่สามารถยื่นคำขอแจ้งข้อมูลลิขสิทธิ์ต่อกรมทรัพย์สินทางปัญญาเพื่อประโยชน์ในการติดต่อขออนุญาตใช้งานลิขสิทธิ์	หากเอกสารถูกต้องครบถ้วนและผลงานที่ยื่นเข้าข่ายเป็นงานอันมีลิขสิทธิ์ ก็จะได้รับแจ้งข้อมูลลิขสิทธิ์ไว้ในฐานข้อมูล	โดยทั่วไป บุคคลธรรมดา = ตลอดอายุผู้สร้างสรรค์ + 50 ปี นิติบุคคล = 50 ปี นับแต่วันสร้างสรรค์ ส่วนงานศิลปะประยุกต์ = 25 ปี นับแต่วันสร้างสรรค์
ทรัพย์สินทางอุตสาหกรรม	1. สิทธิบัตรการประดิษฐ์	ผลิตภัณฑ์, กรรมวิธี, การพัฒนาผลิตภัณฑ์หรือกรรมวิธีที่มีอยู่	จดทะเบียน	- ตรวจสอบความถูกต้องของเอกสารคำขอเบื้องต้น - ตรวจสอบการประดิษฐ์	20 ปี นับแต่วันยื่นคำขอ
	2. อนุสิทธิบัตร	ผลิตภัณฑ์, กรรมวิธี, การพัฒนาผลิตภัณฑ์หรือกรรมวิธีที่มีอยู่	จดทะเบียน	(ตรวจสอบแต่ความถูกต้องของเอกสารคำขอเบื้องต้น)	6 ปี นับแต่วันยื่นคำขอ และขอขยายได้อีก 2 ครั้ง ครั้งละ 2 ปี
	3. สิทธิบัตรการออกแบบผลิตภัณฑ์	รูปร่าง, รูปทรง, ลวดลายของเส้นและสีของผลิตภัณฑ์	จดทะเบียน	- ตรวจสอบความถูกต้องของเอกสารคำขอเบื้องต้น - ตรวจสอบการออกแบบ	10 ปี นับแต่วันยื่นคำขอ
	4. เครื่องหมายการค้า	เครื่องหมายหรือสัญลักษณ์ หรือตราที่ใช้กับสินค้าหรือบริการ	จดทะเบียน	- ตรวจสอบความถูกต้องของเอกสารคำขอเบื้องต้น - ตรวจสอบเครื่องหมายฯ	10 ปี นับแต่วันยื่นคำขอ และต่ออายุได้คราวละ 10 ปี
	5. สิ่งบ่งชี้ทางภูมิศาสตร์	ชื่อทางภูมิศาสตร์ที่แสดงแหล่งกำเนิดของสินค้านั้น	จดทะเบียน	- ตรวจสอบความถูกต้องของเอกสารคำขอเบื้องต้น - ตรวจสอบสิ่งบ่งชี้ฯ	ตลอดไป (เท่าที่ยังคงคุณสมบัติของความสัมพันธ์ระหว่างสินค้าและแหล่งภูมิศาสตร์นั้น)
	6. แบบผังภูมิของวงจรรวม	การจัดวางผังภูมิ/วงจรรวมไฟฟ้าที่อยู่ภายในวงจรรวม	จดทะเบียน	- ตรวจสอบความถูกต้องของเอกสารคำขอเบื้องต้น - ตรวจสอบแบบผังภูมิฯ	10 ปี นับแต่วันยื่นคำขอ แต่ไม่เกิน 15 ปี นับแต่วันที่นำออกใช้ประโยชน์
	7. ความลับทางการค้า	ข้อมูลความลับที่มีคุณค่าทางเศรษฐกิจ	คุ้มครองอัตโนมัติ โดยไม่ต้องจดทะเบียน		ตลอดไป เท่าที่สามารถเก็บเป็นความลับได้

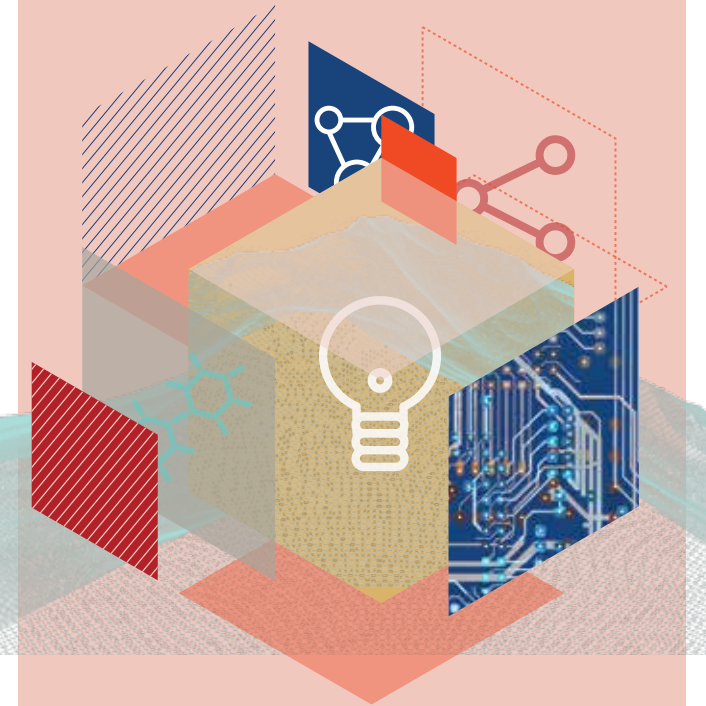


กรมทรัพย์สินทางปัญญา
กระทรวงพาณิชย์

563 ถนนนนทบุรี ต.บางนคร:สอ จ.นนทบุรี 11000
สายด่วน 1368 โทรทัศน์ 0 2547 4621-25

facebook/ipthailand
www.ipthailand.go.th

ความรู้เบื้องต้นด้านทรัพย์สินทางปัญญา



กรมทรัพย์สินทางปัญญา
กระทรวงพาณิชย์





ทรัพย์สินทางปัญญา

หมายถึง ผลงานอันเกิดจากการประดิษฐ์คิดค้น หรือสร้างสรรค์ของมนุษย์ซึ่งเน้นที่ผลผลิตของสติปัญญา และความชำนาญโดยไม่จำกัดชนิดของการสร้างสรรค์ หรือวิธีในการแสดงออกทรัพย์สินทางปัญญาอาจแสดงออก ในรูปแบบของสิ่งที่จับต้องได้ เช่น สินค้าต่างๆ หรือ ในรูปของสิ่งที่จับต้องไม่ได้ เช่น บริการแนวคิดในการ ดำเนินธุรกิจ กรรมวิธีการผลิตทาง อุตสาหกรรม เป็นต้น



ประเภทของทรัพย์สินทางปัญญา

- ทรัพย์สินทางปัญญาแบ่งออกเป็น 2 ประเภท คือ
1. ลิขสิทธิ์ (Copyright)
2. ทรัพย์สินทางอุตสาหกรรม (Industrial Property)

ทรัพย์สินทางอุตสาหกรรม

เป็นความคิดสร้างสรรค์ของมนุษย์เกี่ยวกับสินค้า อุตสาหกรรมความคิดสร้างสรรค์นี้ จะเป็นความคิดในการ ประดิษฐ์คิดค้นการออกแบบผลิตภัณฑ์ทางอุตสาหกรรม ซึ่งอาจจะเป็นกระบวนการ หรือเทคนิคในการผลิตที่ได้ ปรับปรุง หรือคิดค้นขึ้นใหม่ หรือที่เกี่ยวข้องกับตัวสินค้า



ลิขสิทธิ์ (Copyright)

ลิขสิทธิ์ เป็นผลงานที่เกิดจากความคิดสร้างสรรค์ การใช้สติปัญญาความรู้ความสามารถและความวิริย- อดสาหะในการสร้างสรรค์งานให้เกิดขึ้นซึ่งถือเป็นทรัพย์สิน ทางปัญญาประเภทหนึ่งที่มีคุณค่าทางเศรษฐกิจ

ประเภทงานสร้างสรรค์ที่มีลิขสิทธิ์ คือ งานวรรณกรรม นาฏกรรม ศิลปกรรม ดนตรีกรรมภาพยนตร์ สิ่งบันทึกเสียง งานแพร่เสียง แพร่ภาพ หรืองานอื่นใดในแผนกวรรณคดี แผนกวิทยาศาสตร์ หรือ แผนกศิลปะ ไม่ว่าจะงานดังกล่าว จะแสดงออกโดยวิธีหรือ รูปแบบอย่างไร

นอกจากนี้กฎหมายลิขสิทธิ์ยังให้ความคุ้มครองถึง สิทธิของนักแสดงด้วย

การคุ้มครองลิขสิทธิ์ไม่ครอบคลุมถึงความคิด ขั้นตอน กรรมวิธี ระบบวิธีใช้หรือวิธีทำงาน แนวความคิด หลักการ การค้นพบหรือทฤษฎีทางวิทยาศาสตร์หรือคณิตศาสตร์



หรือผลิตภัณฑ์ที่เป็นองค์ประกอบ และรูปร่างสวยงามของ ตัวผลิตภัณฑ์ นอกจากนี้ยังรวมถึงเครื่องหมายการค้า หรือยี่ห้อ แหล่งกำเนิดสินค้า

ทรัพย์สินทางอุตสาหกรรม แบ่งเป็นเครื่องหมายการค้า สิทธิบัตร สิ่งบ่งชี้ ทางภูมิศาสตร์ แบบผังภูมิของวงจรรวม ความลับทางการค้า



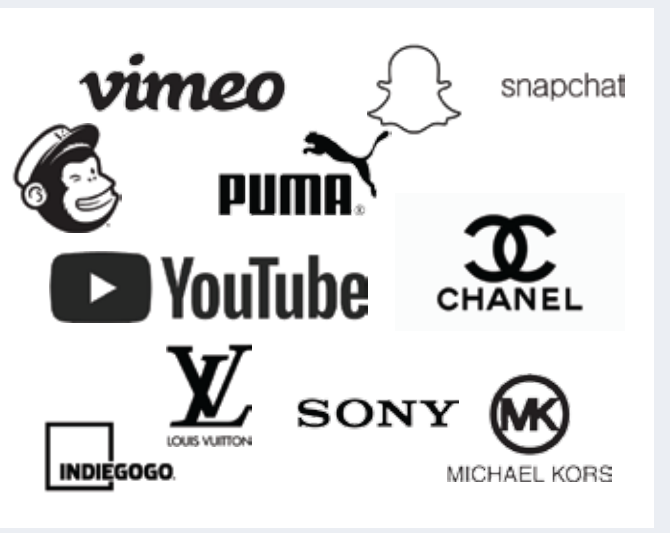
เครื่องหมายการค้า (Trademark)

เครื่องหมายการค้า คือ เครื่องหมายหรือสัญลักษณ์ หรือ ตราที่ใช้กับสินค้าหรือบริการ ซึ่งแบ่งออกเป็น 4 ประเภท คือ

- 1. เครื่องหมายการค้า (Trademark)
2. เครื่องหมายบริการ (Service Mark)
3. เครื่องหมายรับรอง (Certification Mark)
4. เครื่องหมายร่วม (Collective Mark)

“เครื่องหมาย” อาจเป็น ภาพถ่าย ภาพวาด ภาพประดิษฐ์ ตรา ชื่อ คำ ข้อความ ตัวหนังสือ ตัวเลข ลายมือชื่อ กลุ่มของสิ ปรูปร่างหรือรูปทรง ของวัตถุ หรือสิ่งเหล่านี้ อย่างใดอย่างหนึ่ง หรือหลายอย่างรวมกัน

เครื่องหมายที่สามารถจดทะเบียนเป็นเครื่องหมาย การค้าได้ จะต้องมีลักษณะบ่งเฉพาะ เป็นเครื่องหมาย ที่ไม่มีลักษณะต้องห้ามตามกฎหมายและไม่เหมือนหรือ คล้ายกับเครื่องหมาย การค้าที่บุคคลอื่นได้จดทะเบียนไว้แล้ว



สิทธิบัตร (Patent)

สิทธิบัตร เป็นทรัพย์สินทางปัญญาที่เกิดจากผลงาน สร้างสรรค์จากการประดิษฐ์คิดค้น หรือออกแบบขึ้น แบ่งออกเป็น 2 ชนิด คือ

- 1. สิทธิบัตรการประดิษฐ์ ที่จะต้องเป็นการประดิษฐ์ ขึ้นใหม่ มีชั้นการประดิษฐ์ที่สูงขึ้น และสามารถประยุกต์ ใช้ในทางอุตสาหกรรมได้
2. สิทธิบัตรการออกแบบผลิตภัณฑ์ที่จะต้องออกแบบ ขึ้นใหม่ และสามารถประยุกต์ใช้ในทางอุตสาหกรรม รวมทั้งหัตถกรรมได้

การประดิษฐ์ หมายถึง การคิดค้นที่เกี่ยวกับตัวผลิตภัณฑ์ หรือสินค้า เช่น โครงสร้าง กลไก องค์ประกอบ ส่วนผสม หรือวิธีการหรือกรรมวิธี เช่น วิธีการในการผลิตผลิตภัณฑ์ หรือสินค้า การรักษาสินค้าให้คงสภาพ และการปรับปรุง คุณภาพสินค้าให้ดีขึ้น

การออกแบบผลิตภัณฑ์ (Design Patent) หมายถึง การออกแบบ รูปร่าง รูปทรง ลวดลาย หรือสี ของผลิตภัณฑ์ หรือสินค้า



อนุสิทธิบัตร (Petty Patent)

อนุสิทธิบัตร เป็นทรัพย์สินทางปัญญาที่เกิดจากผลงาน สร้างสรรค์จากการประดิษฐ์คิดค้นที่ไม่มีความซับซ้อน อาจคิดขึ้น โดยง่าย แต่ต้องเป็นการประดิษฐ์ขึ้นใหม่ และสามารถประยุกต์ใช้ในทางอุตสาหกรรมได้

ผู้ยื่นขอจดทะเบียนสามารถที่จะเลือกว่าจะยื่นขอความ คุ้มครองสิทธิบัตรหรืออนุสิทธิบัตรอย่างใดอย่างหนึ่ง แต่จะขอความคุ้มครองทั้งสองอย่างพร้อมกันไม่ได้



สิ่งบ่งชี้ทางภูมิศาสตร์ (Geographical Indications)

สิ่งบ่งชี้ทางภูมิศาสตร์ คือ ชื่อสัญลักษณ์หรือสิ่งอื่นใด ที่ใช้เรียก หรือใช้แทนแหล่งภูมิศาสตร์และสามารถบ่งบอก ว่าสินค้าที่เกิดจากแหล่งภูมิศาสตร์นั้น เป็นสินค้าที่มีคุณภาพ ชื่อเสียง หรือคุณลักษณะเฉพาะของแหล่งภูมิศาสตร์ หรือชื่อแหล่งภูมิศาสตร์ที่ใช้ประกอบกับสินค้า เพื่อแสดง ให้ผู้ซื้อ หรือผู้บริโภคได้ทราบถึงลักษณะของสินค้าที่มาจาก แหล่งนั้น มีคุณภาพ ชื่อเสียง หรือคุณลักษณะพิเศษ

สิ่งบ่งชี้ทางภูมิศาสตร์ที่ขอความคุ้มครองได้ประกอบด้วย

- 1. เป็นชื่อ สัญลักษณ์ หรือสิ่งอื่นใดที่ใช้เรียกหรือ ใช้แทนแหล่งภูมิศาสตร์ และที่สามารถบ่งบอกว่าสินค้า ที่เกิดจากแหล่งภูมิศาสตร์นั้น เป็นสินค้าที่มีคุณภาพ ชื่อเสียง หรือคุณลักษณะเฉพาะ
2. สินค้าสิ่งบ่งชี้ทางภูมิศาสตร์นั้น ต้องมีความเชื่อมโยง กับแหล่งภูมิศาสตร์
3. ไม่เป็นชื่อสามัญที่รู้จักกันโดยทั่วไปว่าเป็นชื่อที่ ใช้เรียกขานสินค้าชนิดใดชนิดหนึ่ง
4. ไม่เป็นสิ่งบ่งชี้ทางภูมิศาสตร์ที่ขัดต่อความสงบ เรียบร้อย หรือศีลธรรมอันดีของประชาชน หรือนโยบายแห่งรัฐ

