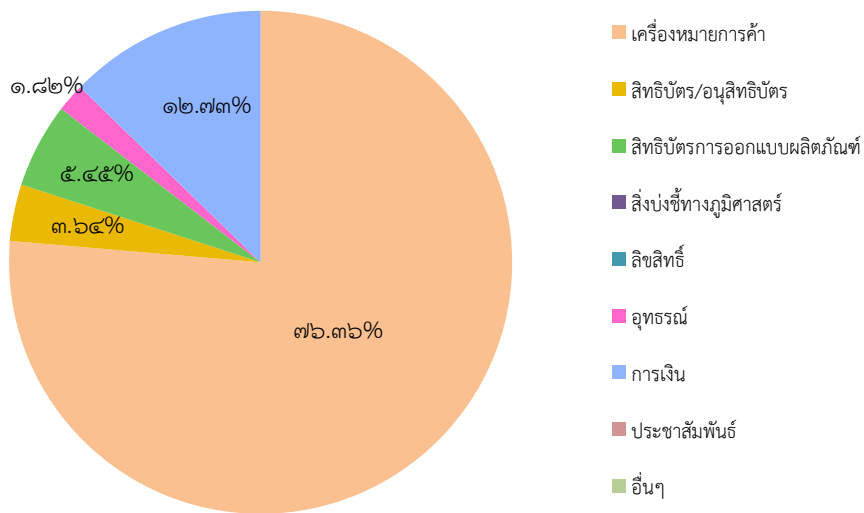


ผลสำรวจความพึงพอใจของผู้รับบริการที่มีต่อการให้บริการด้านทรัพย์สินทางปัญญา
ประจำปีงบประมาณ พ.ศ. ๒๕๖๒

ประเภทของบริการที่มาติดต่อ	จำนวนแบบสอบถาม	คิดเป็นร้อยละ
๑. เครื่องหมายการค้า	๔๒	๗๖.๓๖
๒. สิทธิบัตร/อนุสิทธิบัตร	๒	๓.๖๔
๓. สิทธิบัตรการออกแบบผลิตภัณฑ์	๓	๕.๔๕
๔. สิ่งประดิษฐ์ทางภูมิศาสตร์	-	-
๕. ลิขสิทธิ์	-	-
๖. อุทธรณ์	๑	๑.๘๒
๗. การเงิน	๗	๑๒.๗๓
๘. ประชาสัมพันธ์	-	-
๙. อื่นๆ	-	-
รวม	๕๕	๑๐๐

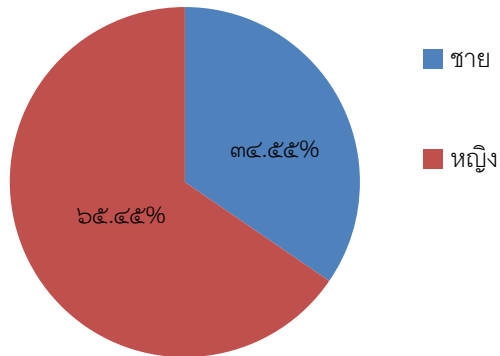
ประเภทของบริการที่มาติดต่อ



ข้อมูลทั่วไปของผู้ตอบแบบสอบถาม

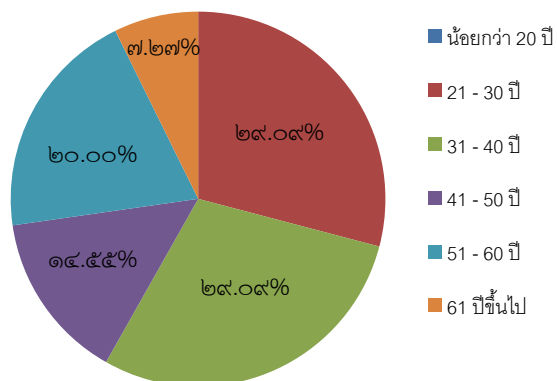
๑. เพศ

เพศ	จำนวนแบบสอบถาม	คิดเป็นร้อยละ
ชาย	๑๙	๓๔.๕๕%
หญิง	๓๖	๖๕.๔๕%
รวม	๕๕	๑๐๐



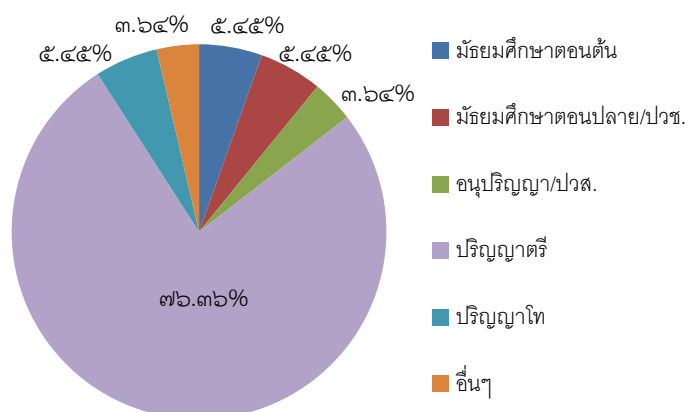
๒. อายุ

อายุ	จำนวนแบบสอบถาม	คิดเป็นร้อยละ
น้อยกว่า ๒๐ ปี	-	-
๒๑ - ๓๐ ปี	๑๖	๒๙.๐๙%
๓๑ - ๔๐ ปี	๑๖	๒๙.๐๙%
๔๑ - ๕๐ ปี	๘	๑๔.๕๕%
๕๑ - ๖๐ ปี	๑๑	๒๐.๐๐%
๖๑ ปีขึ้นไป	๔	๗.๒๗%
รวม	๕๕	๑๐๐



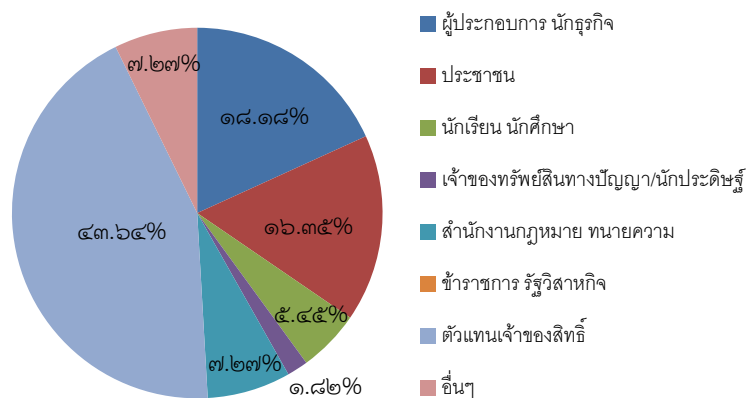
๓. การศึกษา

การศึกษา	จำนวนแบบสอบถาม	คิดเป็นร้อยละ
มัธยมศึกษาตอนต้น	๓	๕.๔๕%
มัธยมศึกษาตอนปลาย/ปวช.	๓	๕.๔๕%
อนุปริญญา/ปวส.	๒	๓.๖๔%
ปริญญาตรี	๔๒	๗๖.๓๖%
ปริญญาโท	๓	๕.๔๕%
อื่นๆ	๒	๓.๖๔%
รวม	๕๕	๑๐๐



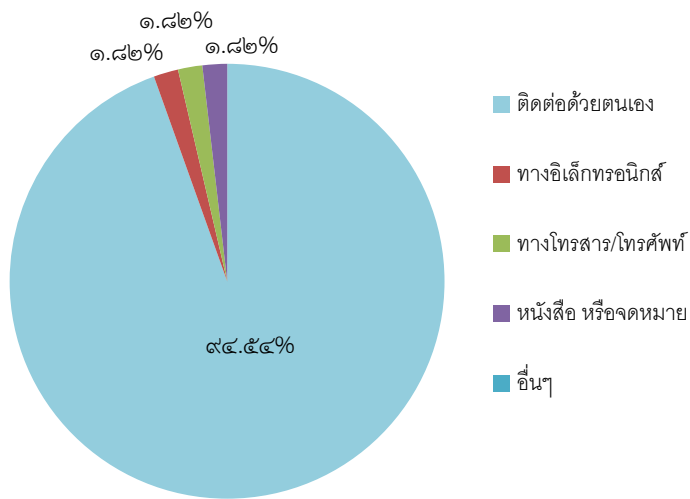
๔. สถานะ

สถานะ	จำนวนแบบสอบถาม	คิดเป็นร้อยละ
ผู้ประกอบการ นักธุรกิจ	๑๐	๑๘.๑๘%
ประชาชน	๙	๑๖.๓๕%
นักเรียน นักศึกษา	๓	๕.๔๕%
เจ้าของทรัพย์สินทางปัญญา/นักประดิษฐ์	๑	๑.๘๒%
สำนักงานกฎหมาย ทนายความ	๔	๗.๒๗%
ข้าราชการ รัฐวิสาหกิจ	-	-
ตัวแทนเจ้าของสิทธิ์	๒๔	๔๓.๖๔%
อื่นๆ	๔	๗.๒๗%
รวม	๕๕	๑๐๐



๕. ช่องทางในการติดต่อขอรับบริการ

ช่องทางการติดต่อขอรับบริการ	จำนวนแบบสอบถาม	คิดเป็นร้อยละ
ติดต่อด้วยตนเอง	๕๒	๙๔.๕๔
ทางอิเล็กทรอนิกส์	๑	๑.๘๒
ทางโทรสาร/โทรศัพท์	๑	๑.๘๒
หนังสือ หรือจดหมาย	๑	๑.๘๒
อื่นๆ	-	-
รวม	๕๕	๑๐๐

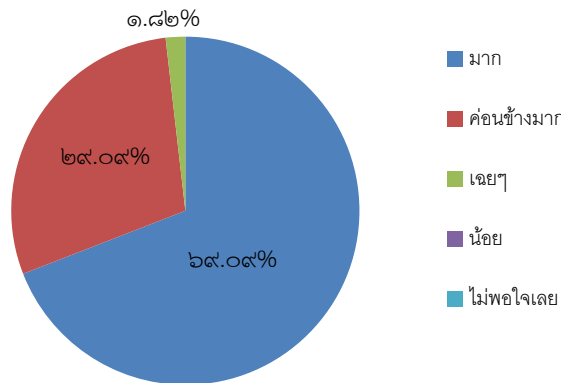


ความพึงพอใจของผู้มารับบริการในแต่ละประเด็นการประเมิน

๑. ด้านเจ้าหน้าที่ให้บริการ

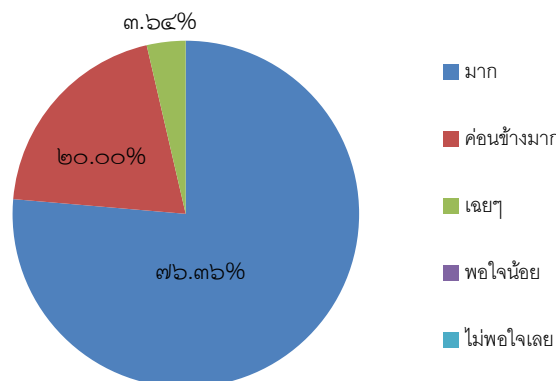
๑.๑ ให้คำแนะนำ ตอบข้อซักถามได้อย่างชัดเจน ถูกต้อง คิดเป็นร้อยละ ๙๘.๑๘ ดังนี้

ระดับความพึงพอใจ	จำนวนแบบสอบถาม	คิดเป็นร้อยละ
มาก	๓๘	๖๙.๐๙
ค่อนข้างมาก	๑๖	๒๙.๐๙
เฉยๆ	๑	๑.๘๒
น้อย	-	-
ไม่พอใจเลย	-	-
รวม	๕๕	๑๐๐



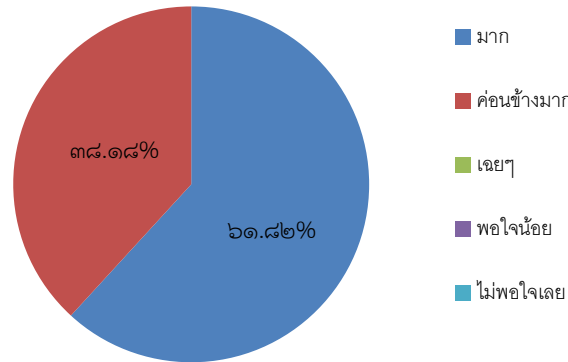
๑.๒ ให้บริการด้วยความเต็มใจ สุภาพ เป็นมิตร คิดเป็นร้อยละ ๙๖.๓๖ ดังนี้

ระดับความพึงพอใจ	จำนวนแบบสอบถาม	คิดเป็นร้อยละ
มาก	๔๒	๗๖.๓๖
ค่อนข้างมาก	๑๑	๒๐.๐๐
เฉยๆ	๒	๓.๖๔
น้อย	-	-
ไม่พอใจเลย	-	-
รวม	๕๕	๑๐๐



๑.๓ สามารถแก้ปัญหาหรืออุปสรรคที่เกิดขึ้นได้อย่างเหมาะสม คิดเป็นร้อยละ ๑๐๐ ดังนี้

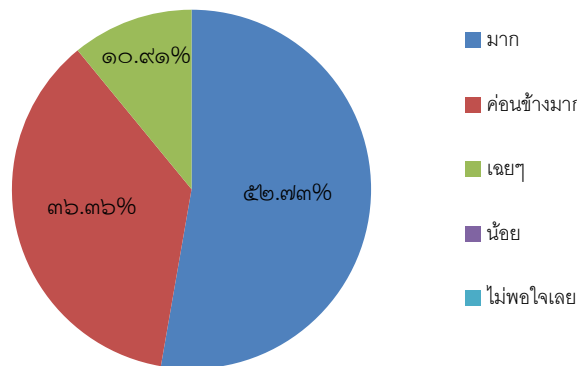
ระดับความพึงพอใจ	จำนวนแบบสอบถาม	คิดเป็นร้อยละ
มาก	๓๔	๖๑.๘๒
ค่อนข้างมาก	๒๑	๓๘.๑๘
เฉยๆ	-	-
น้อย	-	-
ไม่พอใจเลย	-	-
รวม	๕๕	๑๐๐



๒. ด้านกระบวนการขั้นตอนการให้บริการ

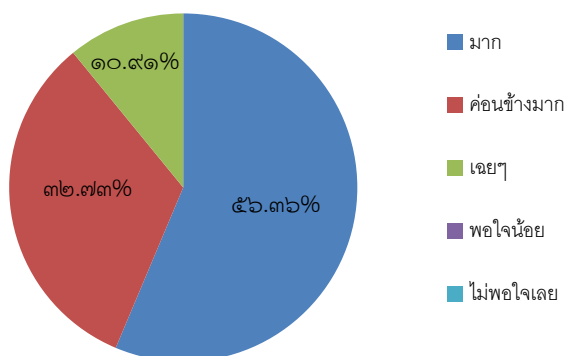
๒.๑ ทิศประสงค์ขั้นตอนการให้บริการอย่างชัดเจน คิดเป็นร้อยละ ๘๙.๐๙ ดังนี้

ระดับความพึงพอใจ	จำนวนแบบสอบถาม	คิดเป็นร้อยละ
มาก	๒๙	๕๒.๗๓
ค่อนข้างมาก	๒๐	๓๖.๓๖
เฉยๆ	๖	๑๐.๙๑
น้อย	-	-
ไม่พอใจเลย	-	-
รวม	๕๕	๑๐๐



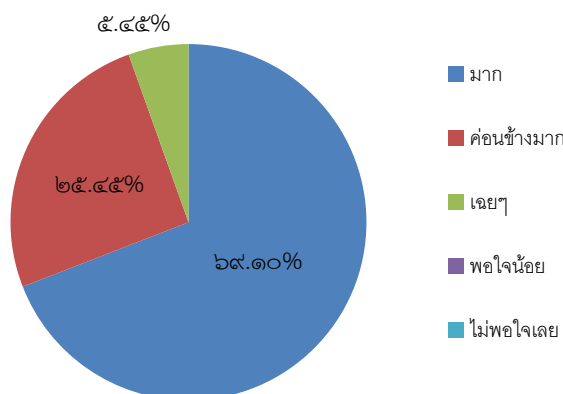
๒.๒ ให้บริการได้ภายในระยะเวลาที่กำหนด คิดเป็นร้อยละ ๘๙.๐๙ ดังนี้

ระดับความพึงพอใจ	จำนวนแบบสอบถาม	คิดเป็นร้อยละ
มาก	๓๑	๕๖.๓๖
ค่อนข้างมาก	๑๘	๓๒.๗๓
เฉยๆ	๖	๑๐.๙๑
น้อย	-	-
ไม่พอใจเลย	-	-
รวม	๕๕	๑๐๐



๒.๓ มีการให้บริการตามลำดับก่อน - หลัง คิดเป็นร้อยละ ๙๔.๕๕ ดังนี้

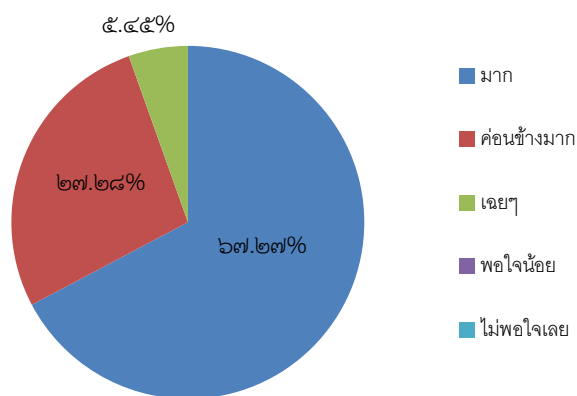
ระดับความพึงพอใจ	จำนวนแบบสอบถาม	คิดเป็นร้อยละ
มาก	๓๘	๖๙.๑๐
ค่อนข้างมาก	๑๔	๒๕.๔๕
เฉยๆ	๓	๕.๔๕
น้อย	-	-
ไม่พอใจเลย	-	-
รวม	๕๕	๑๐๐



๓. ด้านสิ่งอำนวยความสะดวก

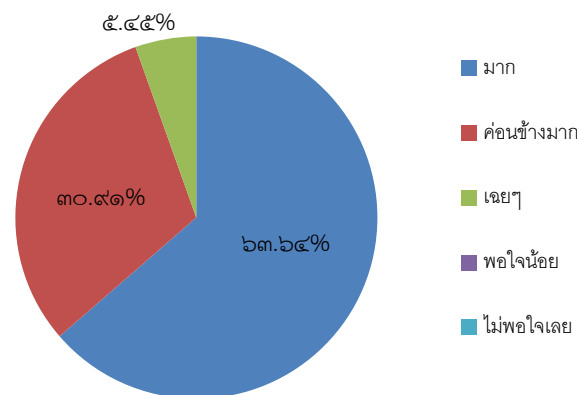
๓.๑ มีป้ายหรือสัญลักษณ์ ประชาสัมพันธ์บอกจุดให้บริการ คิดเป็นร้อยละ ๙๔.๕๕ ดังนี้

ระดับความพึงพอใจ	จำนวนแบบสอบถาม	คิดเป็นร้อยละ
มาก	๓๗	๖๗.๒๗
ค่อนข้างมาก	๑๕	๒๗.๒๘
เฉยๆ	๓	๕.๔๕
น้อย	-	-
ไม่พอใจเลย	-	-
รวม	๕๕	๑๐๐



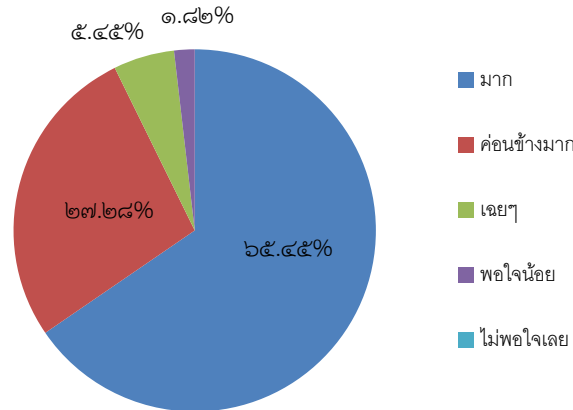
๓.๒ จุดให้บริการมีความเหมาะสมและเข้าถึงได้สะดวก คิดเป็นร้อยละ ๙๔.๕๕ ดังนี้

ระดับความพึงพอใจ	จำนวนแบบสอบถาม	คิดเป็นร้อยละ
มาก	๓๕	๖๓.๖๔
ค่อนข้างมาก	๑๗	๓๐.๙๑
เฉยๆ	๓	๕.๔๕
น้อย	-	-
ไม่พอใจเลย	-	-
รวม	๕๕	๑๐๐



๓.๓ เครื่องมือ/อุปกรณ์การให้บริการมีความเหมาะสม เพียงพอ คิดเป็นร้อยละ ๙๒.๗๓ ดังนี้

ระดับความพึงพอใจ	จำนวนแบบสอบถาม	คิดเป็นร้อยละ
มาก	๓๖	๖๕.๔๕
ค่อนข้างมาก	๑๕	๒๗.๒๘
เฉยๆ	๓	๕.๔๕
น้อย	๑	๑.๘๒
ไม่พอใจเลย	-	-
รวม	๕๕	๑๐๐



ผลสรุปความพึงพอใจของผู้รับบริการที่มีต่อการให้บริการด้านทรัพย์สินทางปัญญาในแต่ละประเด็นเป็นดังนี้

ประเด็นสำรวจ	ระดับความพึงพอใจ				
	มาก (๕)	ค่อนข้างมาก (๔)	เฉยๆ (๓)	น้อย (๒)	ไม่พอใจเลย (๑)
๑. ด้านเจ้าหน้าที่ให้บริการ	๑๑๔ (๖๙.๐๙%)	๔๘ (๒๙.๐๙%)	๓ (๑.๘๒%)	-	-
๒. ด้านกระบวนการขั้นตอนการให้บริการ	๙๘ (๕๙.๓๙%)	๕๒ (๓๑.๕๓%)	๑๕ (๙.๐๙%)	-	-
๓. ด้านสิ่งอำนวยความสะดวก	๑๐๘ (๖๕.๔๕%)	๔๗ (๒๘.๔๘%)	๙ (๕.๔๕%)	๑ (๐.๒๐%)	-
รวม	๓๒๐ (๖๔.๖๕%)	๑๔๗ (๒๙.๗๐%)	๒๗ (๕.๔๕%)	๑ (๐.๒๐%)	-

ข้อเสนอแนะ : -ไม่มี-